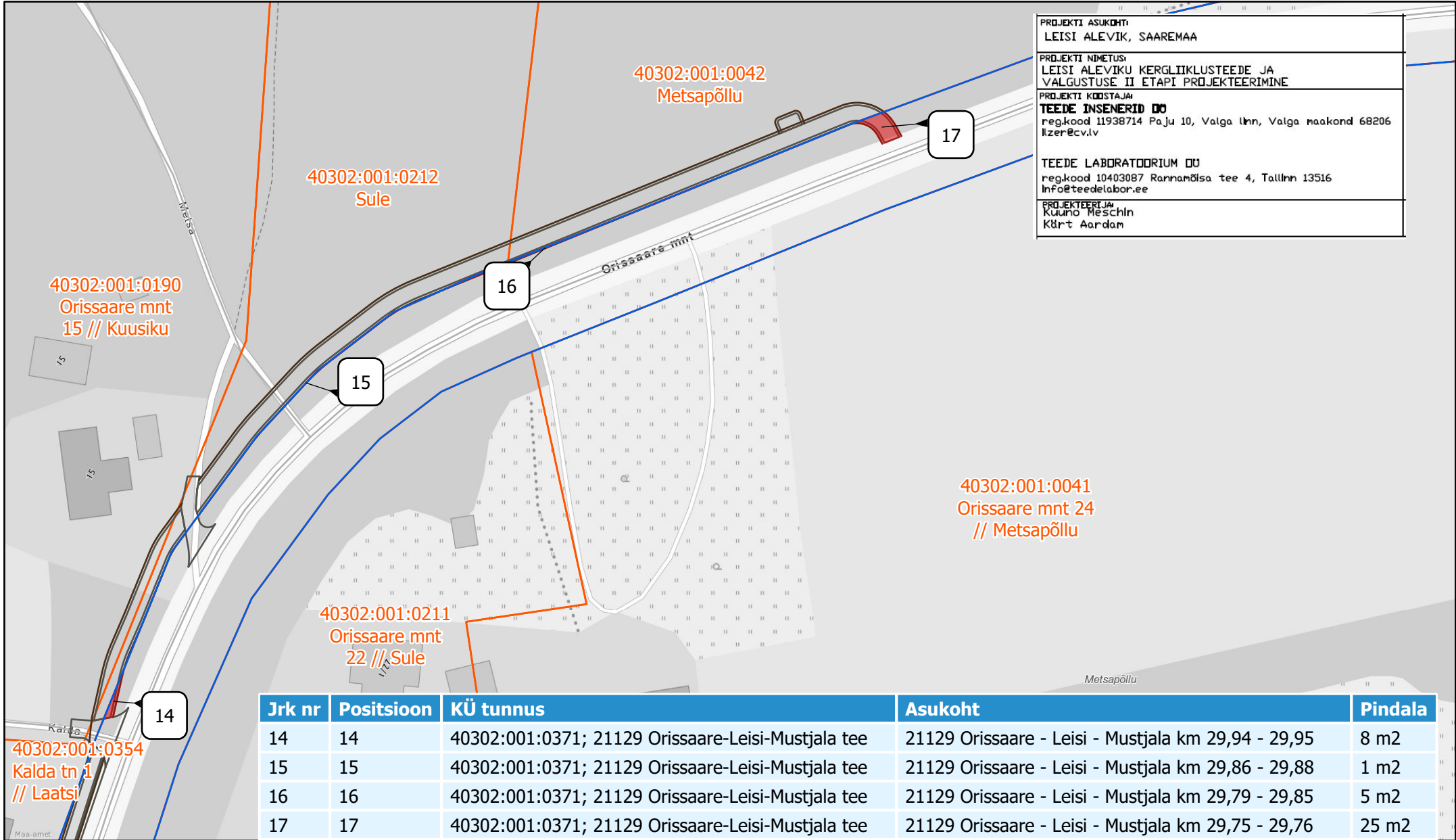


# Isikliku kasutusõiguse seadmise plaan



**PROJEKTI ASUKOHT:**  
 LEISI ALEVİK, SAAREMAA

**PROJEKTI NIMETUS:**  
 LEISI ALEVİKU KERGLIIKLUSTEEDE JA VALGUSTUSE II ETAPI PROJEKTEERIMINE

**PROJEKTI KOOSTAJA:**  
**TEEDE INSENERID OÜ**  
 reg.kood 11938714 Pa.Ju 10, Valga linn, Valga maakond 68206  
 ilzer@ecv.lv

**TEEDE LABORATOORIUM OÜ**  
 reg.kood 10403087 Rannamõisa tee 4, Tallinn 13516  
 info@teedelabor.ee

**PROJEKTEERIJAL:**  
 Kuuno Meschl'n  
 Kärt Aardam

- IKÕ ala kergliiklustee rajamiseks
- Riigitee kü
- Katastripiirid